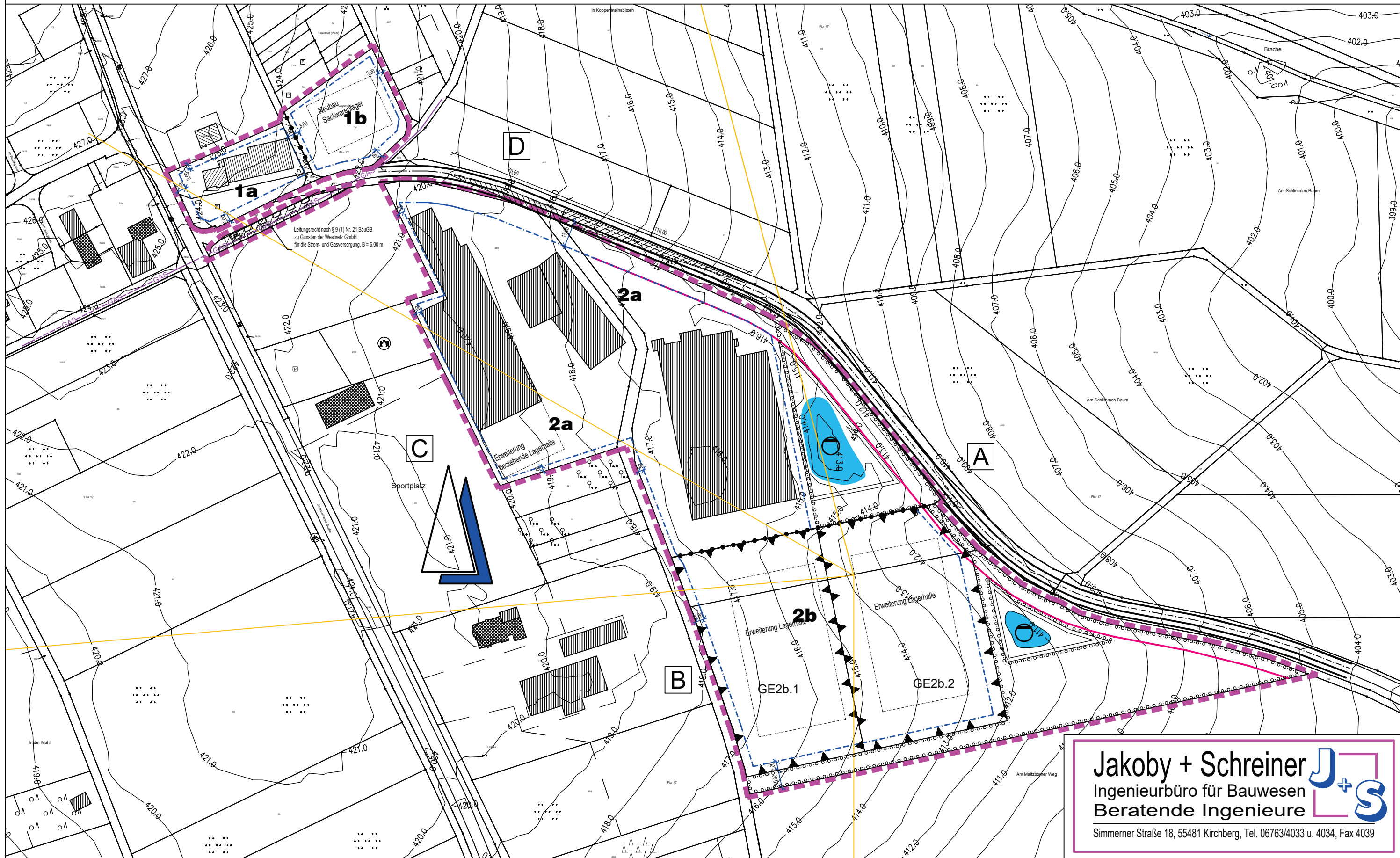


Raiffeisen-Bezugs- und Absatzgenossenschaft Kirchberg eG

Stand: 29.04.2022

Vorhabenplan "An der Maltzborner Straße"

M 1 : 2.000



Jakoby + Schreiner 
Ingenieurbüro für Bauwesen
Beratende Ingenieure
Simmerner Straße 18, 55481 Kirchberg, Tel. 06763/4033 u. 4034, Fax 4039